

Materiais Botânicos de Referência-Graus

A ChromaDex™ oferece uma variedade de Materiais Botânicos de Referência para atender diferentes requerimentos dos departamentos de Pesquisa/Desenvolvimento e Controle de Qualidade. Segue abaixo uma lista dos tipos de Materiais Botânicos de Referência oferecidos pela ChromaDex™ com exemplos dos potenciais usos para cada um destes materiais. Permita-nos facilitar a sua escolha dos Materiais Botânicos de Referência entrando em contato com nossos representantes locais, ou enviando qualquer dúvida relativa a seus projetos.

Materiais Botânicos de Referência com Voucher (VBRMs™)

VBRMs™ são Materiais Botânicos de Referência **altamente** caracterizados. O Certificado de Análise da ChromaDex™ VBRMs™ inclui imagens macroscópicas e microscópicas com “fingerprints” por HP-TLC. Além disso, um Voucher é separado na época da colheita e a planta identificada visualmente. A ChromaDex™ preserva todos os Vouchers que podem ser utilizados para autenticação posterior. Mediante solicitação, uma imagem do Voucher pode ser enviada e uma autenticação pode ser realizada. Materiais Botânicos de Referência com Voucher (VBRMs™) são utilizados para:

- Comparação de Matérias Primas
- Verificação de Identidade
- Análise por TLC/HPLC
- Desenvolvimento e Validação de Metodologias
- Controle de Qualidade de Padrões internos e Materiais de Referência

Materiais Botânicos de Referência (BRMs™)

BRMs™ são Materiais Botânicos de Referência bem caracterizados. O Certificado de Análise da ChromaDex™ BRMs™ inclui tanto imagens macroscópicas e microscópicas com “fingerprints” por HP-TLC. Embora o BRMs™ não tem o Voucher correspondente, são utilizados pela sua alta qualidade e servem para :

- Comparação de Matérias Primas
- Identificação
- Análise por TLC/HPLC
- Desenvolvimento e Validação de Metodologias

Materiais Botânicos em Grau Reagente (RBRMs™)

RBRMs™ são Materiais Botânicos de Referência caracterizados somente por análise de fingerprint por HP-TLC detalhada nos Certificados de Análise. RBRMs™ são utilizados como uma escolha econômica e atendem bem as seguintes aplicações:

- Pesquisa básica
- Estágios iniciais de Desenvolvimento e Validação de Metodologias

American Herbal Pharmacopoeia (AHP-BRMs™)

Todos os Materiais de Referência Grau AHP equivalem ao Grau VBRM™ tendo sido verificados independentemente pela American Herbal Pharmacopoeia e sustentam o logotipo de “Verificado pela AHP”. O Certificado de Análise apresenta também uma Declaração de Verificação emitido pela AHP.



Materiais Botânicos de Referência-Graus

Exemplo: Certificado of Análise VBRM™



certificad *o* *f* *análise*

PRODUCT	Mentha piperita (Peppermint) Leaf
PART NUMBER	00030777
REFERENCE TYPE	Biomass Reference Material (V)*
LOT NUMBER	30777-048
CDXA NUMBER	CDXA-BRM-048
LATIN NAME	Mentha piperita L. [Lamiaceae]
COMMON NAME	Peppermint
PLANT PART	Leaf
VOUCHER NUMBER	Kurt Amoth 200301
REPORT NUMBER	CDXA-VBRM-053-00
DATE OF SAMPLE	14 July 2003
DATE OF REPORT	22 May 2007



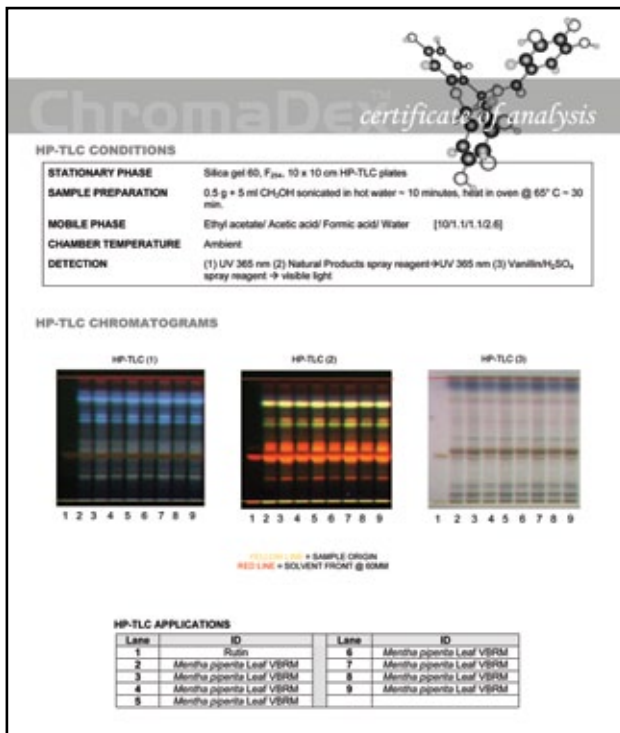
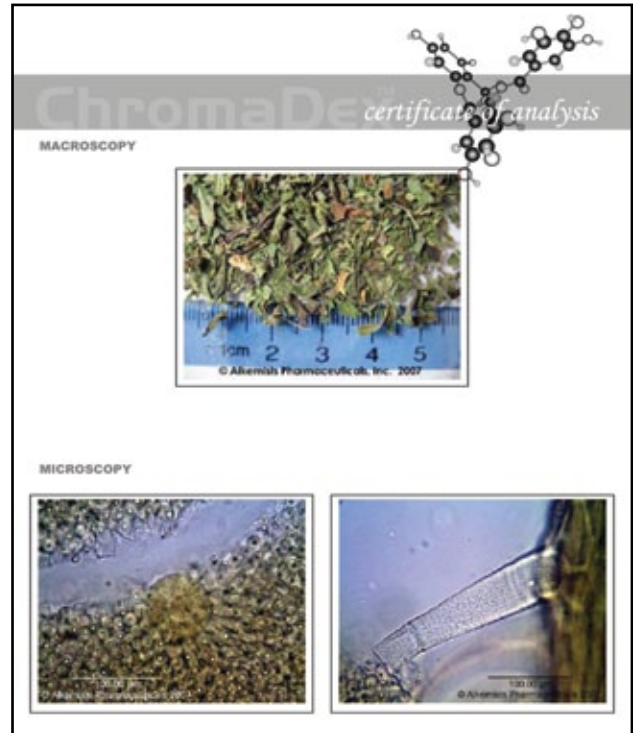
* Full size colored voucher copy can be purchased by contacting the ChromaDex Sales Office.

TEST	METHOD	RESULT
Macroscopy	Digital Image	Green and beige fragments of leaf
Microscopy	Digital Image (400X)	(1) Surface of the leaf shows glandular trichomes with 8 secretory cells (2) Fragment of large covering trichomes with striated cuticle
HP-TLC	CDXA-TLCM-G14-00	Conforms (See Below)
Appearance	Visual (Mixed)	Green fluffy powder

STORAGE CONDITIONS

STORAGE 20-30 °C; Dry storage area; Insect free; Volatile free

EXPIRATION DATE 05/2012 under the above conditions.



Visão Geral dos Termos e Procedimentos

Voucher: uma espécie intacta (aérea ou subterrânea) que está associada com um lote de biomassa e serve para documentar a autenticidade do material como um todo. As informações registradas pelo Voucher contêm uma coleção de dados associados ao material de onde, quando e quem verificou o material.

Autenticação: Trata-se de um processo detalhado e aprofundado realizado por um Botânico altamente qualificado e treinado que utiliza experiência, literatura e Materiais de Referência para identificar o material.

Microscopia e Macroscopia: As mostras são analisadas por um cientista experiente que compara as características macroscópicas e microscópicas da amostra testada com o Voucher da substância autêntica utilizando como apoio as descrições ou desenhos encontrados em vários compêndios.

HP-TLC: Cromatografia de Camada Delgada de Alta Proficiência. Oferece um perfil químico da amostra que é comparada, com o Material de Referência da mesma espécie e de outras fontes de literatura disponíveis.

Translations provided by: JMC NC, Inc. and LAS DO Brasil

Materiais Botânicos de Referência-Graus

Materiais Botânicos de Referência Representativos (rBRMs™)

A ChromaDex™ é o fornecedor exclusivo de rBRMs™ produzidos pela Phyto-Technologies, Inc. Os rBRMs™ são misturas de coleções de biomassa provenientes de diferentes locais de crescimento. Uma vez que os marcadores químicos de uma determinada biomassa podem variar de acordo com local de crescimento, condições ambientais, colheita e tratamentos aplicados a colheita, os rBRMs™ são Materiais de Referência mais representativos. Os rBRMs™ são utilizados para:


- Comparação de Matérias Primas
- Identificação
- Análise por TLC/HPLC
- Desenvolvimento e Validação de Metodologias

Extratos Botânicos de Referência (XRM™)

Os XRM™ são Extratos secos de Materiais Botânicos de referência, de uma específica biomassa botânica. O Certificado de Análise da ChromaDex™ XRM™ inclui fingerprints por HP-TLC e análise quantitativo por HPLC/GC dos principais marcadores químicos. Como o processo de extração não pode ser garantido, eles não são candidatos a se tornarem realmente Matérias de Referência Botânica. Os XRM™ poderiam ser utilizados em conjunto com os Padrões de referência para oferecer um resultado analítico consistente e pode ser utilizado para:

- Amostra de eficiência de Metodologias
- Pesquisa
- Desenvolvimento e Validação de Metodologias
- Análise por TLC porem não deve ser utilizado para identidade botânica

Exemplo: Certificado de análise RGBRM™



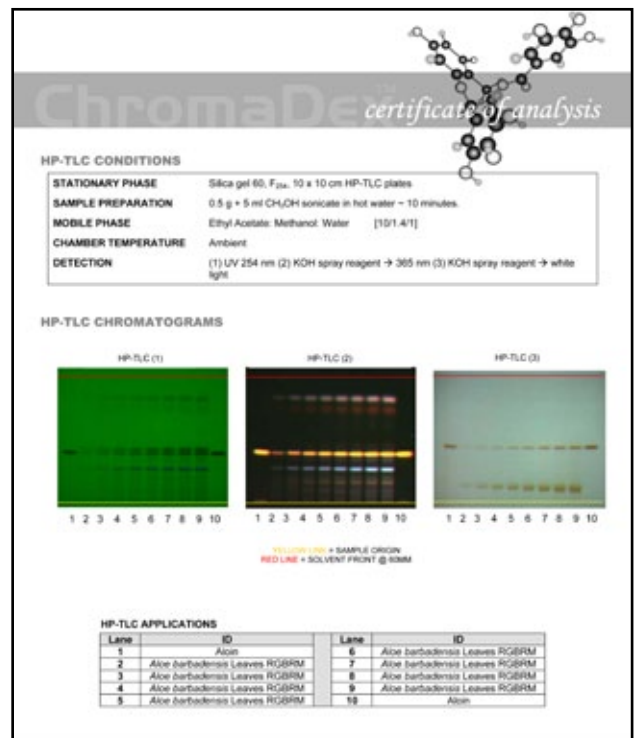
PRODUCT Aloe barbadensis (Aloe Vera) Leaves
PART NUMBER 00030622
REFERENCE TYPE Biomass Reference Material (RM)¹
LOT NUMBER 30622-184
CDXA NUMBER CDXA-BRM-184
LATIN NAME Aloe barbadensis P. MS. [Aloaceae]
COMMON NAME Aloe Vera
PLANT PART Leaves
REPORT NUMBER CDXA-RGBRMF-037-00
DATE OF SAMPLE 07 June 2007
DATE OF REPORT 20 June 2007

Note - Reference Grade (RG) RM is not monitored and has not been evaluated by microscopy techniques.

TEST	METHOD	RESULT
Macroscopy	Digital Image	Green whole succulent leaves
HP-TLC	CDXA-TLCM-168-00	Conforms (See Below)
Appearance	Visual (Freeze-dried and Milled)	Green fluffy powder

STORAGE CONDITIONS
STORAGE 20-30 °C. Dry storage area. Insect free; Volatile free
EXPIRATION DATE 06/2012 under the above conditions.

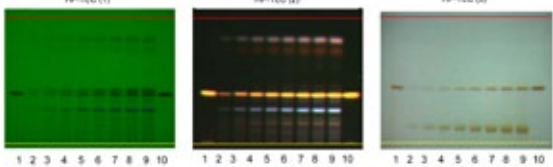
MACROSCOPY

HP-TLC CONDITIONS

STATIONARY PHASE Silica gel 60, F₂₅₄, 10 x 10 cm HP-TLC plates
SAMPLE PREPARATION 0.5 g + 5 ml CH₂OH sonicate in hot water - 10 minutes.
MOBILE PHASE Ethyl Acetate: Methanol: Water [10:1.4:1]
CHAMBER TEMPERATURE Ambient
DETECTION (1) UV 254 nm (2) KOH spray reagent → 365 nm (3) KOH spray reagent → white light

HP-TLC CHROMATOGRAMS



UV 254 nm = SAMPLE ORIGIN
 RED LINE = SOLVENT FRONT @ 100%

HP-TLC APPLICATIONS

Lane	ID	Lane	ID
1	Aloin	6	Aloe barbadensis Leaves RGBRM
2	Aloe barbadensis Leaves RGBRM	7	Aloe barbadensis Leaves RGBRM
3	Aloe barbadensis Leaves RGBRM	8	Aloe barbadensis Leaves RGBRM
4	Aloe barbadensis Leaves RGBRM	9	Aloe barbadensis Leaves RGBRM
5	Aloe barbadensis Leaves RGBRM	10	Aloin

www.chromadex.com

Distribuidores Exclusivos dos Produtos ChromaDex
Exclusive Distributors of ChromaDex Products



JMC NC, INC

5842 Fayetteville Road, Suite 120/119
Durham, NC 27713 - USA
Tel: 919-4847555
Fax: 919-4847644
E-mail: info@jmcinc.net
Website: www.jmcinc.net



LAS DO BRASIL

Av. V-8 Qd. 22 Lt. 25 B. - Papillon Park
Ap. de Goiânia - GO - CEP: 74952-560 - BRASIL
Tel: (62) 3094-5552
Fax: (62) 3094-5553
e-mail: lasdobrasil@lasdobrasil.com.br
Web Site: www.lasdobrasil.com



10005 Muirlands Blvd., Suite G • Irvine, CA 92618 • Ph: +1-949-419-0288 • Fx: +1-949-419-0294
Em: sales@chromadex.com • www.chromadex.com